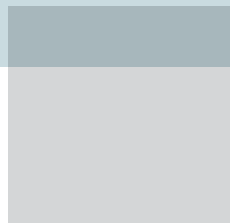
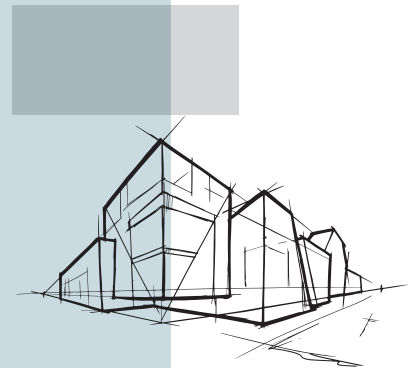


---

Rockfon **Blanka**<sup>®</sup>

---





# ИНОГДА БЕЛЫЙ МОЖЕТ БЫТЬ БЕЛЕЕ ДРУГИХ

Чистый белый. Белоснежный. Ярко-белый. Костяной. Есть множество оттенков белого. И каждый воспринимает белизну по-разному, в зависимости от окружения. Это делало абсолютно белый потолок «единорогом» для архитектуры интерьеров: мифическим, исключительным и почти недостижимым.

До сегодняшнего дня. После многолетней научно-исследовательской работы компания Rockfon разработала новый белый потолок из каменной ваты, являющий собой новый уровень белизны и яркости. **Представляем – Rockfon® Blanka™.**

Проект: ЗДАНИЕ ТРАНСАНТЛАНТИЧЕСКОГО ТЕРМИНАЛА, ШЕРБУРГ, ФРАНЦИЯ  
Архитектура: BÉSUELLE & SALLEY  
СОБСТВЕННИК ЗДАНИЯ: PNA, PORTS NORMANDS ASSOCIES  
Потолок: Rockfon Blanka кромки X и D/AEX

# "МЫ ХОТЕЛИ СОЗДАТЬ АТМОСФЕРУ ЯРКОЙ И МАТОВОЙ"

Архитектор Лионель Салей (**Lionel Salley**) выбрал необычайную белизну Rockfon Blanka для создания ощущения большого пространства в реконструируемом офисе Art Deco на верхнем этаже здания Трансантлантического терминала в Шербурге.

› **Посмотрите отзыв Лионеля и других архитекторов о ярких идеях на промо-сайте Rockfon Blanka.**

# ЗАМЕТНО БОЛЕЕ БЕЛЫЙ ПОТОЛОК

Во время разработки Rockfon® Blanka™ перед нашими инженерами стояла задача: разработать самую белую потолочную панель из каменной ваты за все время ее существования. Гладкость и белизна – вот чего ждут архитекторы от потолка. Его бесшовный вид наилучшим образом отражает все детали и нюансы архитектуры интерьера. Он подает сигнал **чистоты и элегантности** и создает у посетителей ощущение, что они попали в особенное место.

Независимые испытания показали, что Rockfon Blanka является самой белой из существующих потолочных панелей с показателем L 94+. Секрет кроется в специальном ультрабелом покрытии, создающем удивительно гладкую матовую поверхность. И все эти свойства сочетаются в панели Rockfon Blanka с такими же исключительными акустическими и противопожарными свойствами, которыми славится вся продукция Rockfon.





ЯРКАЯ ИДЕЯ №2

# ДА БУДЕТ СВЕТ

Белизна потолка Rockfon® Blanka™ является не только эстетическим преимуществом. Она также повышает **светоотражающие** и **светорассеивающие** свойства потолка. Благодаря показателю светотражения более 87%, установленному во время независимых испытаний, потолок Rockfon Blanka способствует энергосбережению, благодаря использованию самого экономичного источника света: солнца.

Потолок с правильным сочетанием высокой светоотражающей способности и хорошего рассеивания света способствует равномерному распространению естественного света в помещении и помогает оптимизировать потребность в искусственном освещении. Световой комфорт важен для хорошего самочувствия человека и его работоспособности.





# "МЫ ВЫБРАЛИ ROCKFON BLANKA БЛАГОДАРЯ ЕЕ АКУСТИЧЕСКИМ СВОЙСТВАМ, СВЕТООТРАЖЕНИЮ И МОЛОЧНО-БЕЛОЙ ПОВЕРХНОСТИ"

Архитектор Мортен Ловен (**Morten Loven**) выбрал превосходное светоотражение потолков Rockfon Blanka для реновации офиса LE34 для улучшения внутренней среды и максимального использования естественного света внутри помещения.

› [Посмотрите отзыв Мортена и других архитекторов о ярких идеях на промо-сайте Rockfon Blanka.](#)



ЯРКАЯ ИДЕЯ №3

# ВЫПОЛНЯЕМ ЧИСТУЮ УСТАНОВКУ

Установщики любят Rockfon® Blanka™. Причиной этого является уникальная, сверхбелая гладкая поверхность, абсолютно **универсальная**, без рисунка. Панель Rockfon Blanka можно устанавливать в любом направлении, что позволяет сэкономить время установки и сократить отходы.

Rockfon Blanka также является невосприимчивой к условиям монтажа. Благодаря антистатическим свойствам покрытия, панель не притягивает пыль на рабочей площадке. Rockfon Blanka также выдерживает относительную влажность воздуха до 100% без изгиба.





# "ПАНЕЛИ С УКАЗАТЕЛЕМ НАПРАВЛЕНИЯ МОГУТ НАРУШИТЬ ЦЕЛОСТНЫЙ ВИД ПОТОЛКА"

Архитектор Кристин Гаусдаль (**Kristin Gausdal**) выбрала Rockfon Blanka для новой штаб-квартиры крупной телекоммуникационной компании в Стокгольме благодаря близости панелей, способности панелей сохранять поверхность белой и их ненаправленности.»

› **Посмотрите отзыв Кристин и других архитекторов о ярких идеях на промо-сайте Rockfon Blanka.**



# "Я БЫЛ СРАЗУ ЖЕ ПОРАЖЕН СПОСОБНОСТЬЮ ПАНЕЛЕЙ ОСТАВАТЬСЯ НЕЗАГРЯЗНЕННЫМИ"

Архитектор Токе Пилен (**Toke Peelen**) выбрал Rockfon Blanka для реконструируемого шоу-рума Volvo Mobility Centre в Роттердаме благодаря антистатическим свойствам панелей.»

› **Посмотрите отзыв Токе и других архитекторов о ярких идеях на промо-сайте Rockfon Blanka.**



# СДЕЛАНО НА ВЕКА

Потолок Rockfon® Blanka™ – мечта любого владельца здания. Благодаря непревзойденной **устойчивости к загрязнению и образованию пятен**, панель отлично противостоит ежедневному износу и трению, обеспечивая длительный срок службы и 15-летнюю гарантию. Антистатическое покрытие препятствует осаждению пыли и грязи. Его можно протирать влажной тканью, специальные моющие средства не требуются. Rockfon Blanka была испытана на выносливость поверхности, и является лучшей в своем классе, гарантируя заказчикам высокую износостойкость и длительный срок службы.

Все панели Rockfon Blanka произведены в соответствии с высокими стандартами по охране окружающей среды, что позволило представительной выборке продукции Rockfon получить датский и финский (M1) знаки соответствия стандартам на микроклимат помещений. Панель из каменной ваты производится на 42% из вторичного сырья и полностью пригодна для вторичного использования.



# Rockfon Blanka®

- Панели Rockfon Blanka с глубоко-матовой, гладкой, супербелой поверхностью обладают высокой светоотражающей и светорассеивающей способностью, что обеспечивает энергосбережение и создание яркой комфортной среды в помещении.
- Гладкая, универсальная поверхность панелей Rockfon Blanka сокращает время монтажа, а ее антистатические свойства делают ее невосприимчивой к воздействию пыли на рабочей площадке.
- Повышенная износостойкость поверхности делает панели Rockfon Blanka более устойчивыми к загрязнению и ежедневному износу, увеличивая срок службы потолка.

## Описание Продукта

- Панель из каменной ваты
- Лицевая сторона: глубоко-матовое, гладкое, супербелое окрашенное полотно
- Задняя сторона: стеклоткань
- Долговечные окрашенные кромки

## Области применения

- Офисы
- Образование
- Розничная Торговля
- Досуг
- Здравоохранение

Тип кромки	Размер панели (мм)	Вес плит (кг/м <sup>2</sup> )	Рекомендуемая подвесная система
A15	600 x 600 x 20	2,3	Rockfon System T15 A/E
	1200 x 600 x 20	2,3	Rockfon® System T15 A, E ECR™
A24	600 x 600 x 20	2,3	Rockfon System T15 A/E
		2,3	Rockfon® System T15 A, E ECR™
	1200 x 600 x 20	2,3	Rockfon System T24 A/E
		2,3	Rockfon® System T24 A, E ECR™
	1800 x 600 x 20	2,3	Rockfon® System Maxispan T24 A™
		2,3	Rockfon System T24 A/E
	2100 x 600 x 20	2,3	Rockfon® System T24 A, E ECR™
		2,3	Rockfon System T24 A/E
	2400 x 600 x 20	2,3	Rockfon® System T24 A, E ECR™
		2,3	Rockfon System T24 A/E
B	600 x 600 x 20	3,4	Rockfon® System B Adhesive™
	1200 x 600 x 20	3,4	Rockfon® System B Adhesive™
D	600 x 600 x 20	3,4	Rockfon® System XL T24 D™
	1200 x 600 x 20	3,4	Rockfon® System T24 Stepped Z D™
	1800 x 600 x 20	3,4	Rockfon® System T24 Stepped Z D™
	900 x 900 x 25	4,1	Rockfon® System T24 Stepped Z D™
	1200 x 1200 x 25	4,1	Rockfon® System T24 Stepped Z D™
D/AEX	1200 x 600 x 20	3,4	Rockfon System Bandraster D/A
	1800 x 600 x 20	3,4	Rockfon System Bandraster D/A
E15	600 x 600 x 20	2,8	Rockfon System T15 A/E
		2,8	Rockfon® System T15 A, E ECR™
	1200 x 600 x 20	2,8	Rockfon® System Ultraline E™
		2,8	Rockfon System T15 A/E
E24	600 x 600 x 20	2,8	Rockfon System T24 A/E
		2,8	Rockfon® System T24 A, E ECR™
	1200 x 600 x 20	2,8	Rockfon System T24 A/E
		2,8	Rockfon® System T24 A, E ECR™
	1800 x 600 x 20	2,8	Rockfon System T24 A/E
		2,8	Rockfon® System T24 A, E ECR™
	1200 x 1200 x 25	3,4	Rockfon System T24 A/E
		3,4	Rockfon® System T24 A, E ECR™
M	600 x 600 x 20	3,4	Rockfon® System T24 M™
	1200 x 600 x 20	3,4	Rockfon® System T24 M™
X	600 x 600 x 22	3,7	Rockfon® System T24 X™
		3,7	Rockfon® System T24 X DLC™
	1200 x 600 x 22	3,7	Rockfon® System T24 X™
		3,7	Rockfon® System T24 X DLC™
	1800 x 600 x 22	3,7	Rockfon® System T24 X™
3,7		Rockfon® System T24 X DLC™	

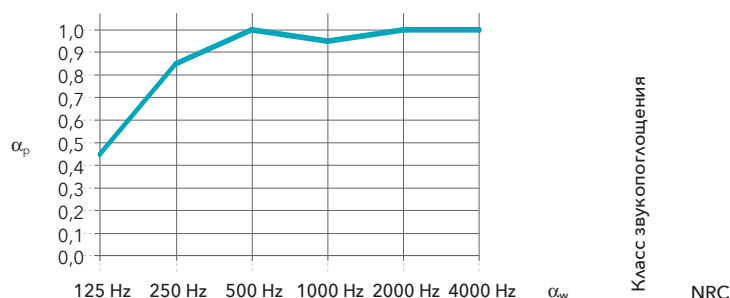
Для получения подробной информации по существующим решениям обращайтесь к торговым представителям Rockfon в России и СНГ.  
Фактические размеры панелей уточняйте в службе технической поддержки Rockfon.

# Характеристики



## Звукопоглощение

$\alpha_w$ : 1,00 (класс А)



Толщина (мм) /  
Высота подвеса (мм)

Толщина (мм) / Высота подвеса (мм)	125 Hz	250 Hz	500 Hz	1000 Hz	2000 Hz	4000 Hz	$\alpha_w$	Класс звукопоглощения	NRC
20-25 / 200	0,45	0,85	1,00	0,95	1,00	1,00	1,00	A	0,95



## Пожаробезопасность

A1  
(EN 13501-1)  
Класс пожарной опасности -  
KM1 (ФЗ N°123)



## Отражение и рассеяние света

светоотражение 87%  
рассеяние света >99%



## Влагостойкость

До 100% относительной влажности воздуха.  
Отсутствие видимого провисания при  
высокой влажности воздуха.  
C/0N



## Очистка

- Пылесос
- Мягкая ткань



## Гигиена

Каменная вата не имеет  
питательной ценности,  
благодаря этому она не  
поддерживает развитие  
вредных микроорганизмов



## Внешний вид панели

Супербелая поверхность  
Белизна (L): 94.5

*Белизна (L) панели испытана в соответствии с ISO 7724 и измерена по шкале от 1 (черный) до 100 (белый).*

Глубоко-матовая поверхность,  
идеальная при критическом  
боковом освещении  
Блеск: уровень блеска 0.8 под углом  
85°

*Блеск панели измерен в соответствии с ISO 2813.*



## Долговечность поверхности

Повышенная прочность и  
сопротивление грязи  
Устойчивость к очистке  
щеткой во влажном состоянии:  
Класс 1

*Устойчивость к очистке щеткой во влажном состоянии измерена в соответствии с EN ISO 11998:2007 и оценена по шкале от 1 до 5, где 1 - лучший результат.*



## Окружающая среда

Полностью перерабатываемый  
продукт



## Внутренняя среда

Продукты Rockfon удостоены



## Ударопрочность

Класс 3A (при использовании  
крепежной скобы)  
Ударопрочность панелей Rockfon  
Blanka с кромкой M установленных  
с фиксатором была измерена в  
аккредитованной лаборатории в  
соответствии с EN13964-Часть D  
и подтверждена на соответствие  
Классу 3A.



# Rockfon Blanka® dB 41

Тип кромки	Размер панели (мм)	Вес плит (кг/м <sup>2</sup> )	Рекомендуемая подвесная система
 A24	600 x 600 x 35	5,6	Rockfon® System dB™
	1200 x 600 x 35	5,6	Rockfon® System dB™
 D	600 x 600 x 35	5,6	Rockfon® System dB™
	1200 x 600 x 35	5,6	Rockfon® System dB™
 E15	600 x 600 x 35	5,6	Rockfon® System dB™
	1200 x 600 x 35	5,6	Rockfon® System dB™
 E24	600 x 600 x 35	5,6	Rockfon® System dB™
	1200 x 600 x 35	5,6	Rockfon® System dB™

## Характеристики



### Звукопоглощение

$\alpha_w$ : 0,90 (класс А)



### Прямая звукоизоляция

$R_w = 21$  dB



### Межкомнатная звукоизоляция

$D_{n,f,w} = 41$  dB

Показатели звукоизоляции ( $R_w$ ,  $D_{n,f,w}$ ), представленные в каталоге, указаны для А-кромки.



### Пожаробезопасность

A2-s1,d0  
(EN 13501-1)  
Класс пожарной опасности -  
KM2 (ФЗ N°123)



### Отражение и рассеяние света

светоотражение 87%  
рассеяние света >99%



### Влагостойкость

До 100% относительной влажности воздуха.  
Отсутствие видимого провисания при  
высокой влажности воздуха.  
C/0N



### Очистка

- Пылесос
- Мягкая ткань



### Гигиена

Каменная вата не имеет  
питательной ценности,  
благодаря этому она не  
поддерживает развитие  
вредных микроорганизмов



### Внешний вид панели

Супербелая поверхность  
Белизна (L): 94.5

*Белизна (L) панели испытана в соответствии с ISO 7724 и измерена по шкале от 1 (черный) до 100 (белый).*

Глубоко-матовая поверхность,  
идеальная при критическом  
боковом освещении  
Блеск: уровень блеска 0.8 под углом  
85°

*Блеск панели измерен в соответствии с ISO 2813.*



### Долговечность поверхности

Повышенная прочность и  
сопротивление грязи  
Устойчивость к очистке  
щеткой во влажном состоянии:  
Класс 1

*Устойчивость к очистке щеткой во влажном состоянии измерена в соответствии с EN ISO 11998:2007 и оценена по шкале от 1 до 5, где 1 - лучший результат.*



### Окружающая среда

Полностью перерабатываемый  
продукт




### Внутренняя среда

Продукты Rockfon удостоены



# Rockfon Blanka® dB 46

Тип кромки	Размер панели (мм)	Вес плит (кг/м²)	Рекомендуемая подвесная система
 A24	600 x 600 x 50	7,9	Rockfon® System dB™
	1200 x 600 x 50	7,9	Rockfon® System dB™
 D	600 x 600 x 50	7,9	Rockfon® System dB™
 E15	600 x 600 x 50	7,9	Rockfon® System dB™
	1200 x 600 x 50	7,9	Rockfon® System dB™
 E24	600 x 600 x 50	7,9	Rockfon® System dB™
	1200 x 600 x 50	7,9	Rockfon® System dB™

## Характеристики



### Звукопоглощение

$\alpha_w$ : 0,95 (класс А)



### Прямая звукоизоляция

$R_w$  = 25 dB



### Межкомнатная звукоизоляция

$D_{n,f,w}$  = 46 dB

Показатели звукоизоляции ( $R_w$ ,  $D_{n,f,w}$ ), представленные в каталоге, указаны для А-кромки.



### Пожаробезопасность

A2-s1,d0  
(EN 13501-1)  
Класс пожарной опасности -  
KM2 (ФЗ №123)



### Отражение и рассеяние света

светоотражение 87%  
рассеяние света >99%



### Влагостойкость

До 100% относительной влажности воздуха.  
Отсутствие видимого провисания при  
высокой влажности воздуха.  
C/0N



### Очистка

- Пылесос
- Мягкая ткань



### Гигиена

Каменная вата не имеет  
питательной ценности,  
благодаря этому она не  
поддерживает развитие  
вредных микроорганизмов



### Внешний вид панели

Супербелая поверхность  
Белизна (L): 94.5

*Белизна (L) панели испытана в  
соответствии с ISO 7724 и измерена по  
шкале от 1 (черный) до 100 (белый).*

Глубоко-матовая поверхность,  
идеальная при критическом  
боковом освещении  
Блеск: уровень блеска 0.8 под углом  
85°

*Блеск панели измерен в соответствии с  
ISO 2813.*



### Долговечность поверхности

Повышенная прочность и  
сопротивление грязи  
Устойчивость к очистке  
щеткой во влажном состоянии:  
Класс 1

*Устойчивость к очистке щеткой  
во влажном состоянии измерена в  
соответствии с EN ISO 11998:2007  
и оценена по шкале от 1 до 5, где  
1 - лучший результат.*



### Окружающая среда

Полностью перерабатываемый  
продукт



### Внутренняя среда

Продукты Rockfon удостоены



Rockfon® является зарегистрированной  
торговой маркой ROCKWOOL Group.

